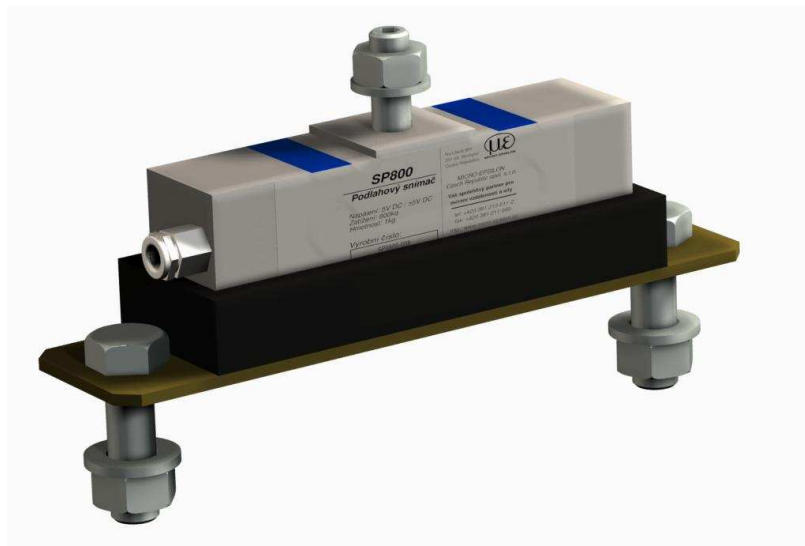
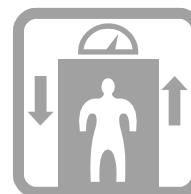


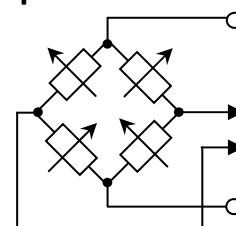
Podlahové snímače SP800 a SP1600



Typická aplikace:



Způsob měření:



tenzometrický můstek

Popis:

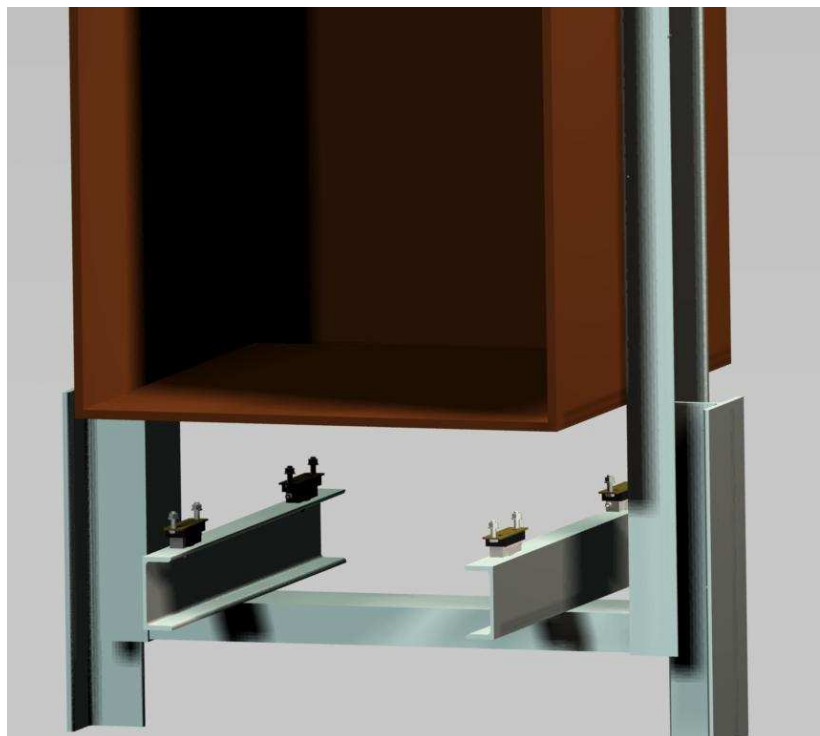
Jedná se o tenzometrické snímače pro měření zatížení výtahových kabin. Ty jsou na jedné straně připojeny k měřicí jednotce a na druhé straně instalovány přímo do podlahy výtahové kabiny. Tím je dosaženo přesnějšího měření zatížení a odstranění možných nepřesností vznikajících např. špatným promazáním vodítek popř. přičítáním hmotnosti přívodního kabelu ve vyšších patrech při použití systému snímání zatížení přímo na lanech osobních výtahů.

Použití:

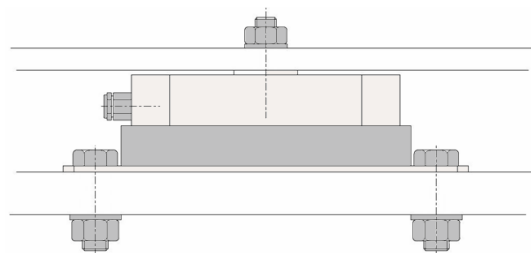
Hlavní uplatnění a určení snímače je pro výtahové kabiny, kde potřebujeme měřit zatížení a následně hlídat několik mezí najednou např. pomocí měřicí jednotky.



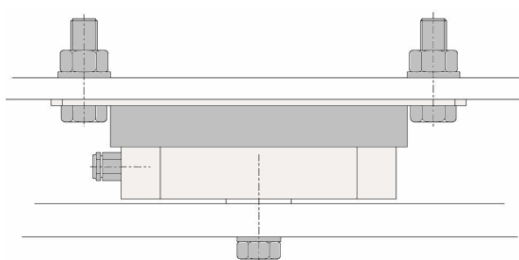
Instalace a různé varianty montáže :



Varianta A:



Varianta B:

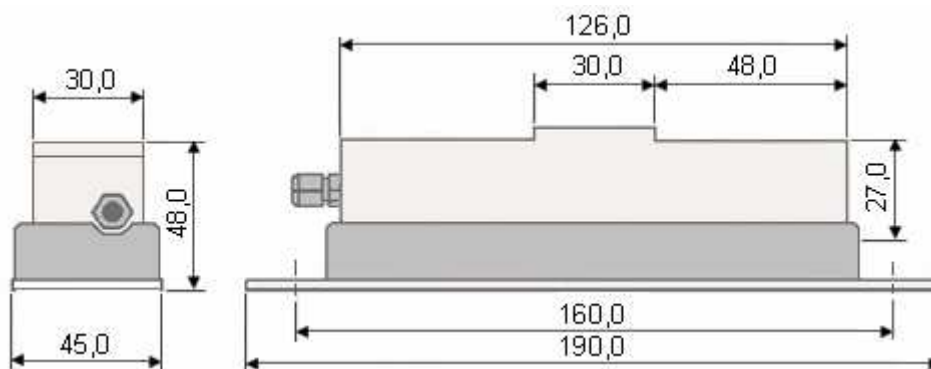


Typy snímačů:

Typ snímače	Jmenovité zatížení [kg]
SP800-2x13, SP800-4x9	800
SP1600-2x13, SP1600-4x9	1600

Symbole 2x13 a 4x9 značí počet montážních otvorů x průměr otvorů pro uchycení.

Rozměry:



Cenové údaje:

- dostupné na vyžádání

Kontakt:



**Micro-Epsilon Czech Republic,
spol. s r. o.**
Na Libuši 891
391 65 Bechyně

tel: +420 381 21 30 11-12
fax: +420 381 21 10 60

email: info@micro-epsilon.cz
www : www.micro-epsilon.cz